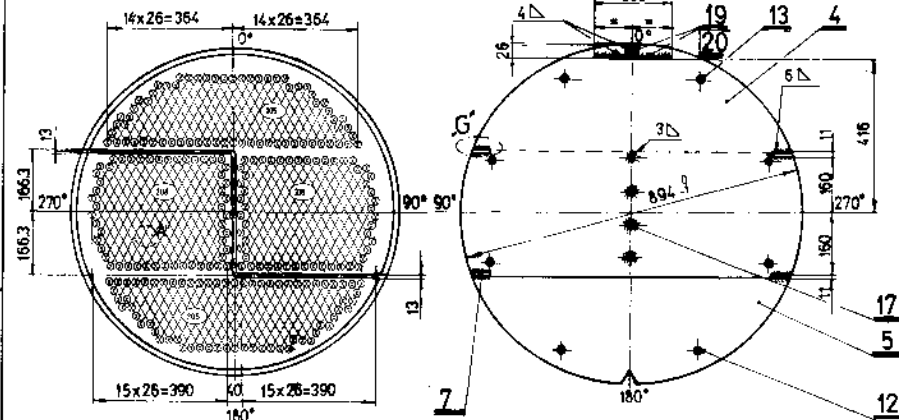


POGLED A

PRESEK I-I



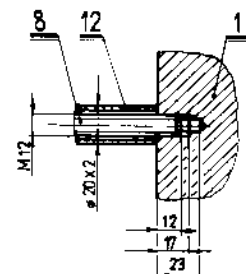
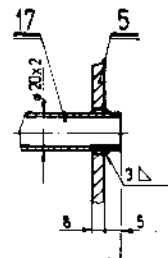
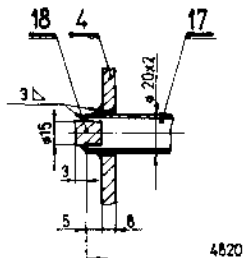
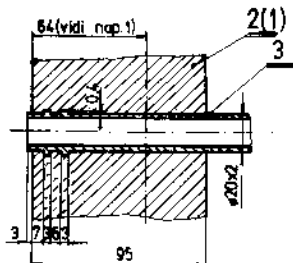
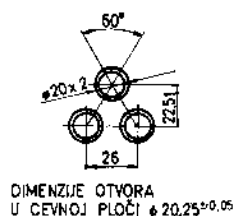
DETALJ A

DETALJ B

DETALJ C

DETALJ D

DETALJ E



NAPOMENA:

1. Uvlaživanje cevi u cevne ploče vrši u dužini od 64 mm
2. Na odstojnim vijcima poz.6,9 i 10 narezati navoji M12 u dužini od 50 mm sa obe strane
3. Kvalitet i kontrola zavarenih spojeva definišani su u tehnologiji zavarivanja broj

20	ZASTITNA PLOČA	1	12 Cr Mo 196	6 x 200 x 200	Wtr 1 7362		
19	UKREČENJE	1	12 Cr Mo 196	6 x 20 x 200	Wtr 1 7362		
18	CEP	4	12 Cr Mo 196	20 x 12	Wtr 1 7362		
17	SPREŽNA CEV	4	A 213-T5	20 x 2 x 4820	ASTM		
16	DISTANTNA CEV	4	A 213-T5	20 x 2 x 666	ASTM		
15	DISTANTNA CEV	32	A 213-T5	20 x 2 x 274	ASTM		
14	DISTANTNA CEV	68	A 213-T5	20 x 2 x 386	ASTM		
13	DISTANTNA CEV	6	A 213-T5	20 x 2 x 667	ASTM		
12	NAVITKA	2	A 213-T5	12	ASTM		
11	ODSTOJNI VIJAK	8	12 Cr Mo 196	12 x 486	Wtr 1 7362		
10	ODSTOJNI VIJAK	2	12 Cr Mo 196	12 x 5236	Wtr 1 7362		
9	ODSTOJNI VIJAK	2	12 Cr Mo 196	12 x 5580	Wtr 1 7362		
8	TRAKA - KLIZAC	4	12 Cr Mo 196	4 x 10 x 4830	Wtr 1 7362		
7	PREGRADA - NOSAČ	4	12 Cr Mo 196	12 x 299 x 826	Wtr 1 7362 EA - 2104.01.03.008 3 - 01587 EA - 2104.01.03.006 3 - 01586		
6	POPREČNA PREGRADA II	1		8 x 618 x 894			
5	POPREČNA PREGRADA I	1		8 x 618 x 894			
4	CEV CEVNOG SNOPI	826	A 213-T5	20 x 2 x 8000	ASTM EA - 2104.01.03.002 2 - 01080 EA - 2104.01.03.001 2 - 01089		
3	CEVNA PLOČA II	1		95 x 80			
2	CEVNA PLOČA I	1		95 x 80			
1		1					
POZ.	NAZIV DELA		KOM.	MATERIJAL	DIMENZIE	MASA	BR. CRT. / STAND.
RAZMERA	LIST. OD.	DATUM	IME	POTPIS	"TIS"		
1:10	PROJEKTOVAO	01.1998	P. TODOROV	<i>P. Todorov</i>	RAFINERIJA NAFTE		
	CRTAO	01.1998	H. STANOJEVIĆ	<i>H. Stanojević</i>	PANCEVO		
KOPIJA	PROJEKTOVAO	01.1998	S. KOSTA		ZAMENA ZA:	ZAMENJEN SA:	
	ODOBRILO	01.1998	S. KOSTA	<i>S. Kosta</i>			
	NAZIV ORTE				BROJ ORTEZA:		
	CEVNI SNOPI				EA - 2104.01.03.006		
	IZMENJIVAČA TOPLOTE EA - 2104 A, B				REGISTARSKI BROJ FORMATA:		
					2 - 01081		
IZM.	DATUM	POTPIS					